

PROLONGEMENT SUD DE LA
DEVIATION D'ANGOULEME
SECTION DEVIATION DE GIRAC
OUVRAGES D'ART

DOSSIER DE CONSULTATION
DES ENTREPRISES
PASSAGE SUPERIEUR n°3
C.V. n° 203
PLAN DE L'OUVRAGE

16.B

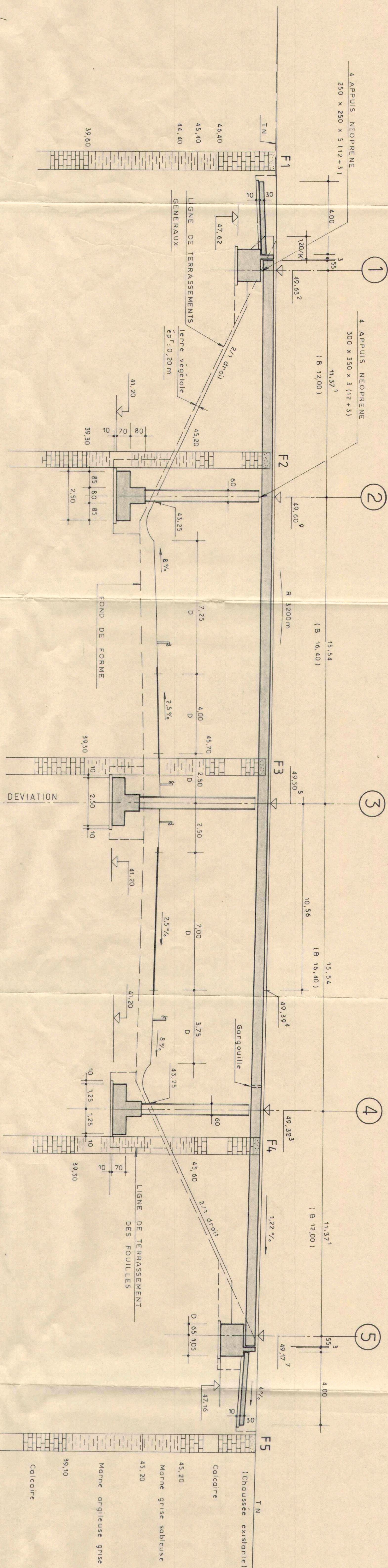
Etat de l'ouvrage	Etat de l'ouvrage	Etat de l'ouvrage	Etat de l'ouvrage	Etat de l'ouvrage	Etat de l'ouvrage
Etat de l'ouvrage	Etat de l'ouvrage	Etat de l'ouvrage	Etat de l'ouvrage	Etat de l'ouvrage	Etat de l'ouvrage
Etat de l'ouvrage	Etat de l'ouvrage	Etat de l'ouvrage	Etat de l'ouvrage	Etat de l'ouvrage	Etat de l'ouvrage
Etat de l'ouvrage	Etat de l'ouvrage	Etat de l'ouvrage	Etat de l'ouvrage	Etat de l'ouvrage	Etat de l'ouvrage
Etat de l'ouvrage	Etat de l'ouvrage	Etat de l'ouvrage	Etat de l'ouvrage	Etat de l'ouvrage	Etat de l'ouvrage
Etat de l'ouvrage	Etat de l'ouvrage	Etat de l'ouvrage	Etat de l'ouvrage	Etat de l'ouvrage	Etat de l'ouvrage

A	A'	B	B'	C	C'	D	D'
48.904	48.886	48.924	48.882	48.888	48.881	48.904	48.977
48.882	48.872	48.884	48.888	48.898	48.877	48.884	48.888
48.888	48.872	48.884	48.888	48.898	48.877	48.884	48.888
48.888	48.872	48.884	48.888	48.898	48.877	48.884	48.888
48.888	48.872	48.884	48.888	48.898	48.877	48.884	48.888

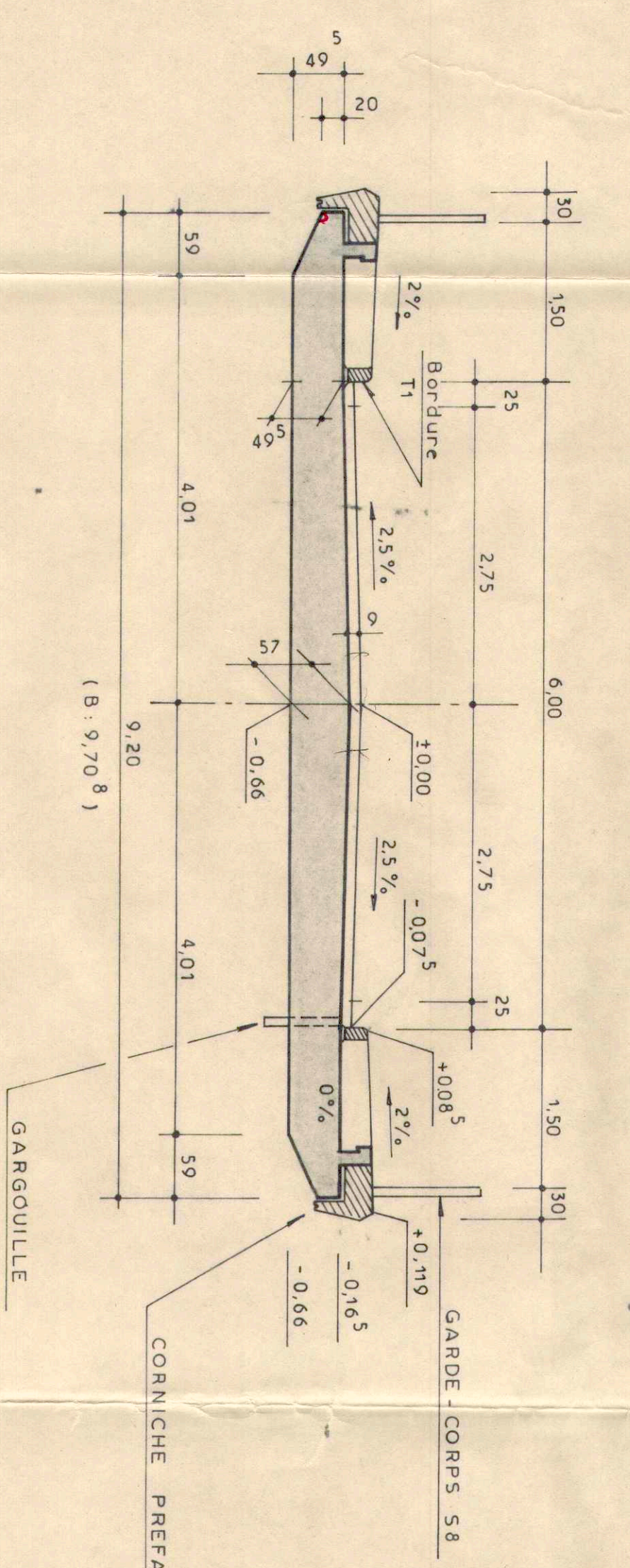
ELEVATION

VUE EN PLAN

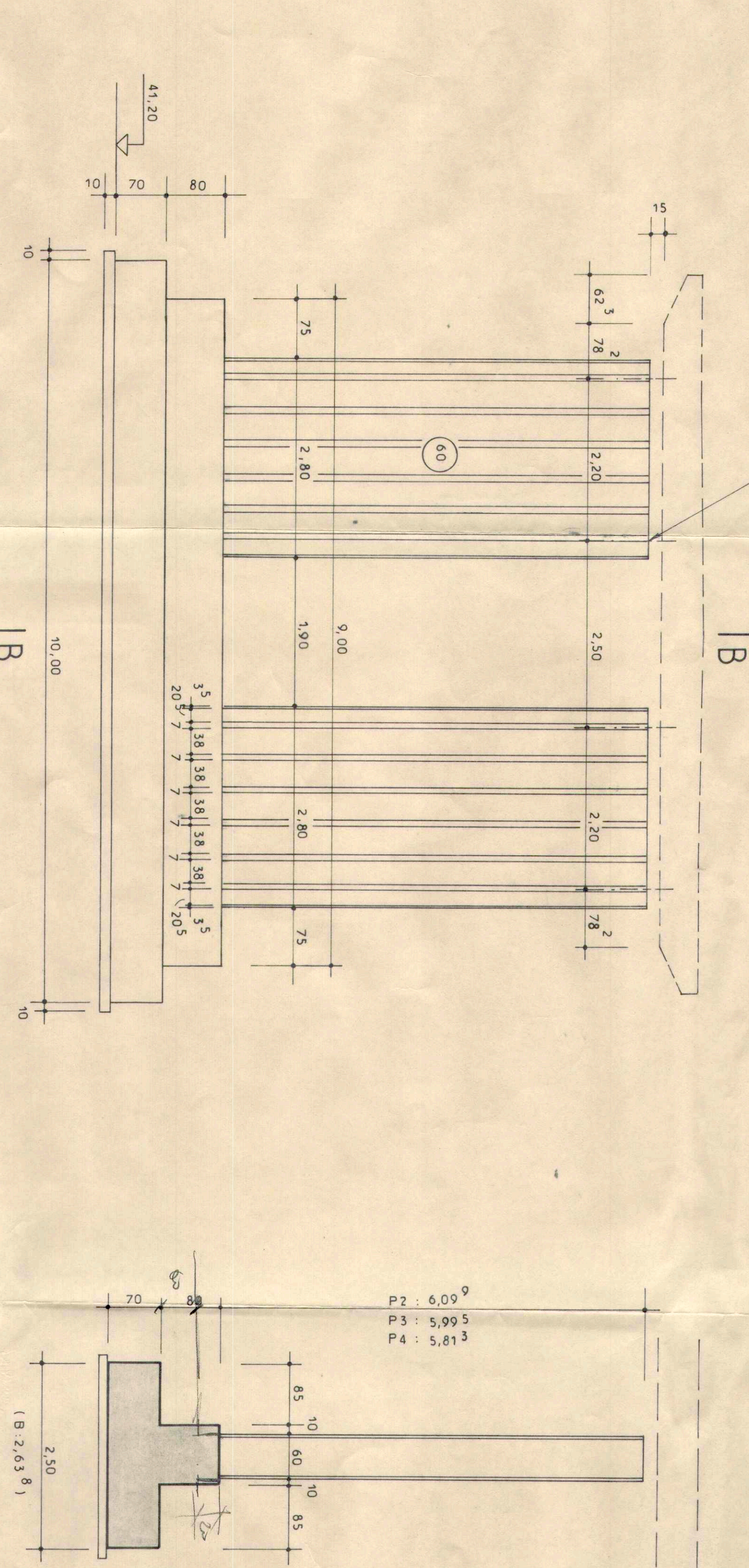
COUPE LONGITUDINALE SUIVANT A-A



COUPE DROITE DU TABLIER



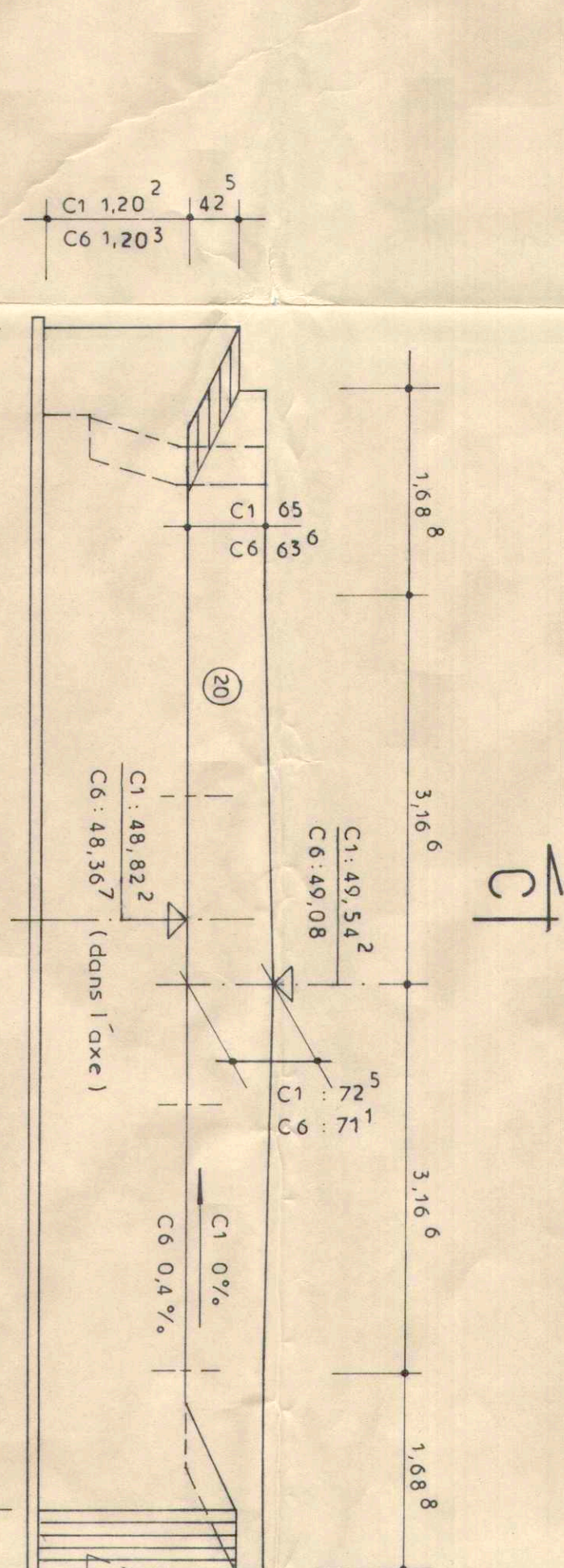
ELEVATION



PILES

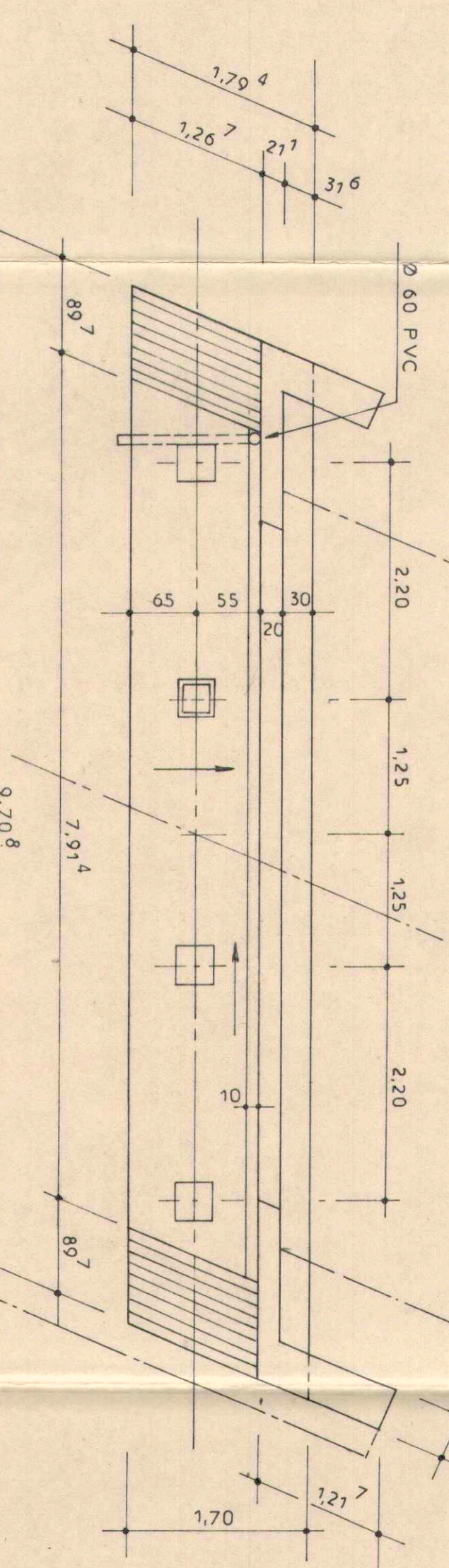
COUPE B-B

ELEVATION

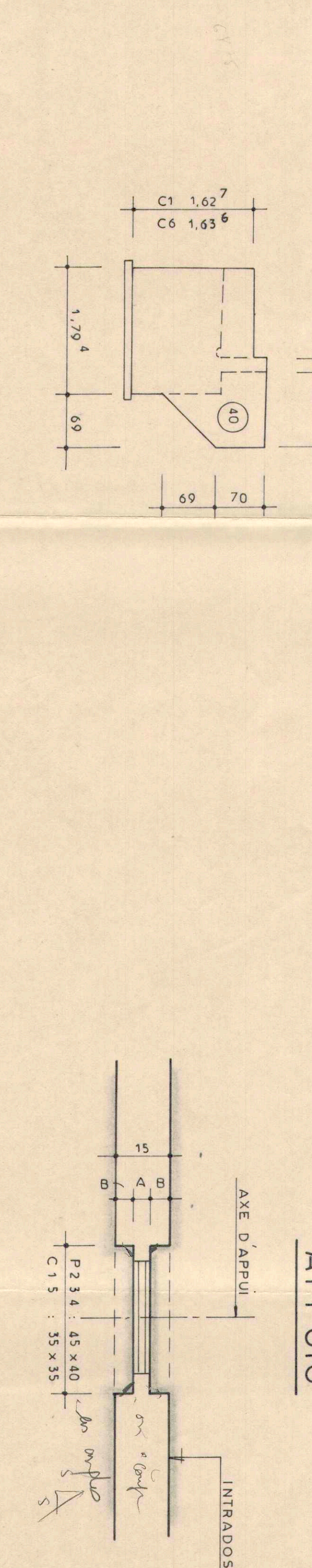


COUPE C-C

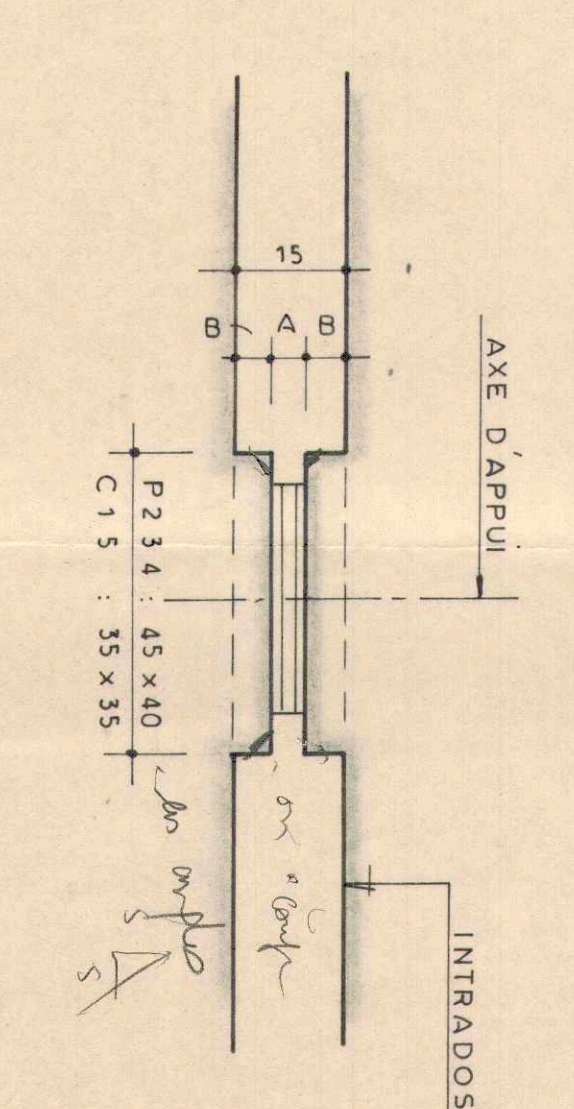
VUE EN PLAN



VUE D-D



APPUS



Biais : 79,242 gr
- 1/sin : 1.0556